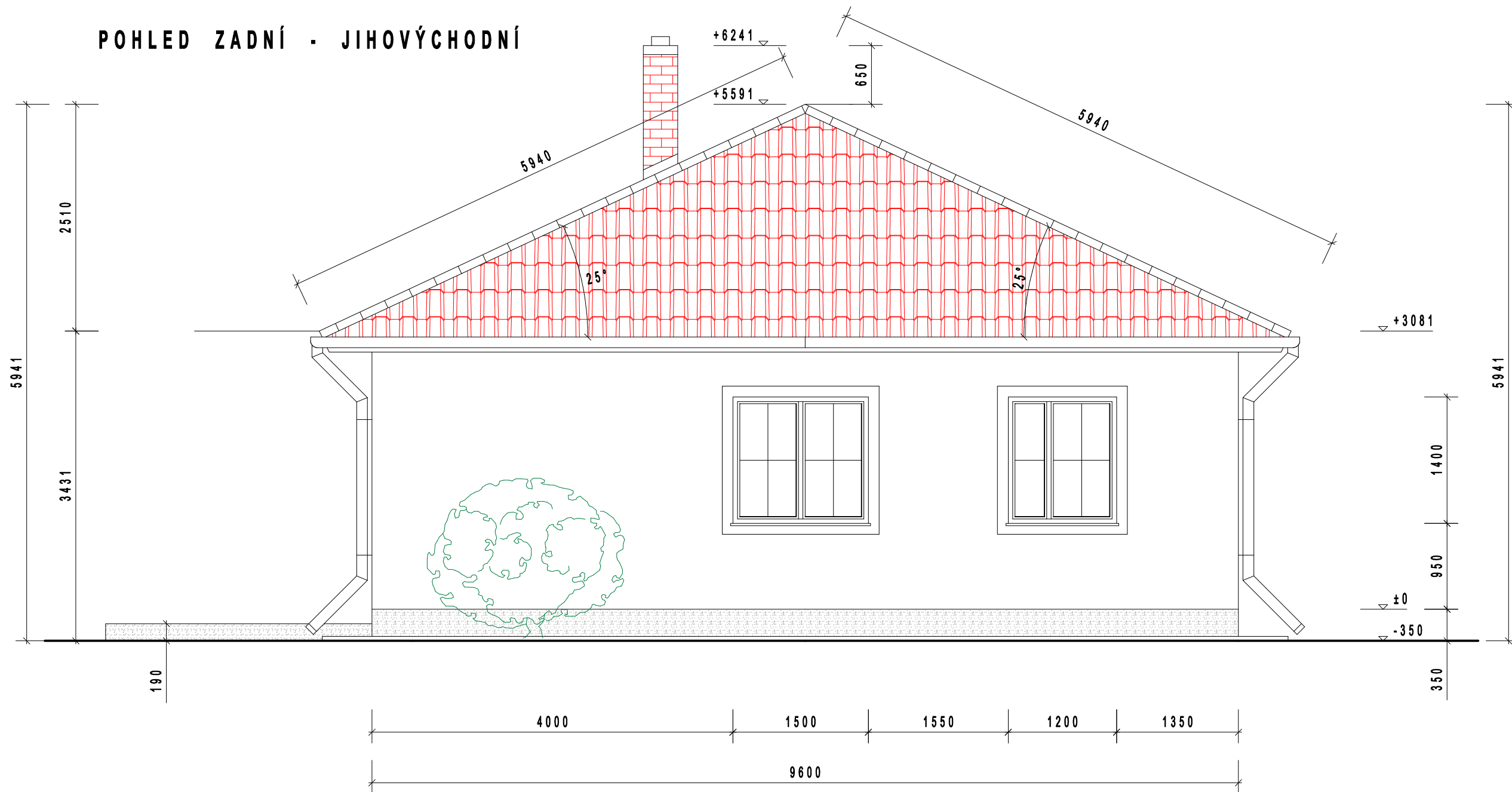


POHLED ZADNÍ - JIHOVÝCHODNÍ



LEGENDA FASÁDY - POUŽITÉ MATERIÁLY :

- hlavní plocha venkovní fasády - MVC minerální, rýhovaná, nátěr barvou v odstínu dle výběru investora, šambrána kolem oken šířky cca 120 mm
- výplně otvorů (okna, vstupní dveře), plastové, zasklení dterm, provedení bílá/bílá, vnitřní žaluzie, venkovní parapet plastový bílý, vnitřní parapet z lamina - bílé
- sokl výšky cca +0,000, zateplený styrodurem tl.50 mm, baurexový
- okapy (půlkruhové, podokapní RS 330 mm) + svody (kruhové pr.150 mm) z pozinkovaného plechu
- střešní krytina, betonová - KM BETA, barva dle výběru investora, lze provést i Tondach, sklon 25°, ucelený systém, včetně všech doplňků
- dřevěné prvky (podbití = palubka) - nátěr sadulin odstín (např.dub)
- vstupní schodiště bude obloženo mrazuvzdornou dlažbou - dtto terasa
- vymetání komínu ze střechy z přistaveného žebříku přes stoupací plošiny - min. 2 ks, komínové těleso cca 65 cm nad hřeben

Zodpovědný projektant :	BADA PROJEKT		BADA PROJEKT Dalibor Dočekal Sedlešovice 120, Znojmo 67181 IČO: 68068859 tel.: 604861488
Kreslil :	Dočekal Dalibor		
Kraj : Jihomoravský	Okres : Znojmo	k.ú. VRBOVEC - parcela č. 4202 (dle GP 4202/1,2,3,4,5)	
Investor : KLÍČ EVŽEN, Zdeňka Vavříka č.1594/3, 70030 Ostrava, r.č.:761102/5466			
Pare :	NOVOSTAVBA 5 x RODINNÉHO DOMU DO 150 m2 PŮDORYS 12,6 x 9,5 m (včetně terasy, zp.plochy a oplocení)		
Výkres :	POHLED ZADNÍ - JIHOVÝCHODNÍ		
Tento výkres a jeho přílohy jsou našim duševním vlastnictvím a nesmí být bez našeho předchozího písemného souhlasu kopírovány, rozmnožovány ani zpřístupněny jiným osobám nebo firmám			
Datum :	19.2.2010		Měřítka : 1 : 50
Formát :	A3		
Stupeň PD :	ZPD- stavební část		Výkres č.: 10
Zakázk. číslo :	21-02/2010		