

Ostrovačice

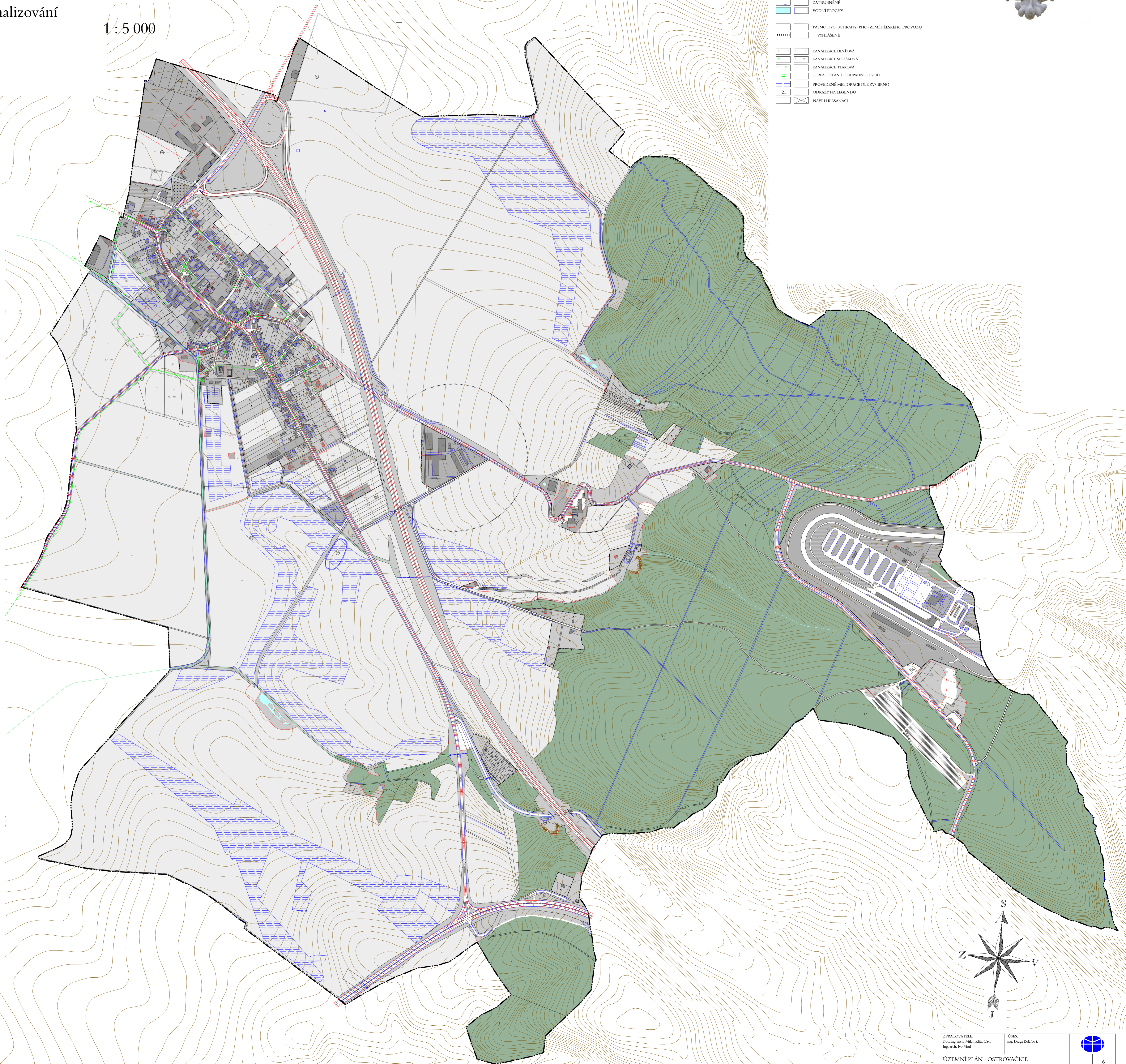
ÚZEMNÍ PLÁN

6 - Koncepte odkanalizování

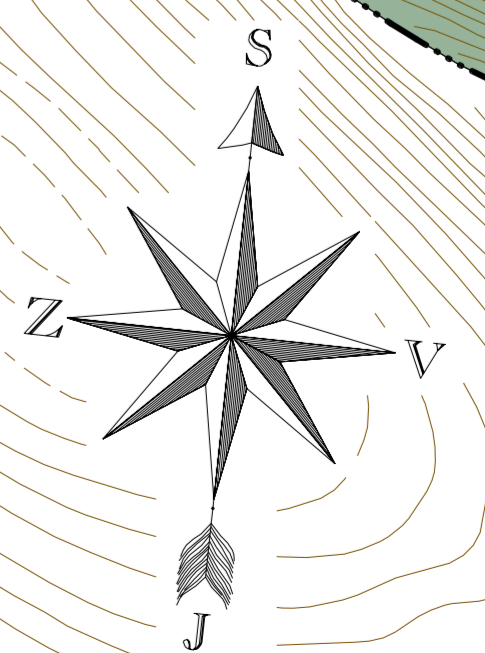
1 : 5 000



STAV	NÁVRH	HRANICE KATASTRU
-----	-----	-----
-----	-----	HRANICE ZASTAVĚNÉHO ÚZEMÍ K 06. 04. 2008
-----	-----	-----
-----	-----	NÁVRHOVÉ PLOCHY
-----	-----	OZNACENÍ LOKALIT NAVRŽENÝCH NA OBYTNOU ZÁSTAVBU
-----	-----	PLOCHY REZERVNÍ
-----	-----	VODNÍ TOKY STÁLÉ
-----	-----	OBČASNÉ ZATRUBNĚNÉ
-----	-----	VODNÍ PLOCHY
-----	-----	PÁSMO HYG. OCHRANY (PRO) ZEMĚDĚLSKÉHO PROVOZU
-----	-----	VYHLÁŠENÉ
-----	-----	KANALIZACE DEŠŤOVÁ
-----	-----	KANALIZACE SPLAŠKOVÁ
-----	-----	KANALIZACE TLAKOVÁ
-----	-----	ČERPAČI STANICE ODPADNÍCH VOD
-----	-----	PROVEDENÉ MELIORACE DLE ZVS BRNO
-----	-----	ODKAZY NA LEGENDU
-----	-----	21
-----	-----	NÁVRHY K ASANACI



- NÁVRH
- 071- TENISOVÝ KURT NA BÝVALÉ POZÁŘNÍ NÁDRŽI
 - 072- CELKOVÁ ÚPRAVA KŘÍŽOVATKY V CENTRU OBCE
 - 073- CELKOVÁ ÚPRAVA PROSTORU PŘED SOKOLOVNOU
 - 074- NAVRŽENÝ CIKLOPÁTEK
 - 075- SMÍŠENÁ ZÓNA SMLADU A SLUŽEB
 - 076- SMÍŠENÁ ZÓNA BYDLENÍ A PODNIKÁNÍ
 - 077- VODNÍ PLOCHA
 - 078- MOŘÁD
 - 079- MOŘÁD
 - 082- PLOCHA PRO VÝROBU A PODNIKÁNÍ
 - 083- PLOCHA PRO VÝROBU A PODNIKÁNÍ
 - 084- PLOCHA PRO VÝROBU A PODNIKÁNÍ
 - 085- PLOCHA PRO VÝROBU A PODNIKÁNÍ
 - 086- PLOCHA PRO VÝROBU A PODNIKÁNÍ
 - 087- PLOCHA PRO VÝROBU A PODNIKÁNÍ
 - 088- VÝROBA A PODNIKÁNÍ NEBO TĚŽKÝ BYDLENÍ
 - 089- OBNOVENÍ BÝVALÉ OSTROVAČICKÉ STROJITVŮ
 - 090- VÝROBNÍ SLUŽBY
 - 091- ROZŠÍŘENÍ RESTAURACE U NEDŘÁČKU
 - 092- AUTOSERVIS A PNEUSERVIS
 - 093- OBČANSKÁ VYBAVENOST
 - 094- IZOLAČNÍ ZELEN
 - 096- SMÍŠENÁ ZÓNA BYDLENÍ A PODNIKÁNÍ
 - 097- SÍDELNÍ DVŮR
 - 098- ROZŠÍŘENÍ DÁLNIČNÍ D1
 - 099- VODNÍ PLOCHA
 - 100- RETENĚNÍ NÁDRŽ
 - 101- LOKALITA VHDNÁ PRO UMÍSTĚNÍ ROZHLEDNY
 - 102- HOTEL
 - 103- PŘECHODOVÁ ZÓNA MEZI BYDLENÍM A VÝROBOU



ZPRACOVATEL: Ing. arch. Miloš KŘÍ, CSc. Ing. arch. Ivo Mlý	OSU: Ing. Petr Kolář	6
ÚZEMNÍ PLÁN - OSTROVAČICE		6
Koncepte odkanalizování		6
KRAJSKÝ ÚŘAD: Brno	OBECNÍ ÚŘAD: Ostrovačice	07/2009 Územní plán